



# De Mistral stelt nieuwe grenzen

Mistral 2-rijge, zelfrijdende bunkerrooier



**AVR**



## De Mistral stelt nieuwe grenzen!

- Grote capaciteit
- Ergonomische werkplek
- Grote bunkercapaciteit
- Doorgaan in zware omstandigheden

In de aardappelteelt is het van groot belang om slagvaardig te zijn. Met de Mistral hebben wij de grenzen waarbinnen nog gerooid kan worden duidelijk verlegd. Met zijn graafmat, hoge motorvermogen, grote wielen, brede ringelevator en grote bunker kan de Mistral een heel eind verder komen. De beschikbare rooitijd kan daarom veel efficiënter benut worden.



### De details op een rij:

- Vierwiel aandrijving
- Vierwiel besturing
- Vier zeefmatten
- Twee rijen
- Zowel voor 75 als 90 cm rijafstand

De Mistral is de ideale machine voor loonwerkers en grote aardappeltelers die nood hebben aan een hoge capaciteit zonder in te boeten aan kwaliteit. De "Mistral" is een werkmachine waar kracht en comfort functioneel in evenwicht zijn. Je kan de "Mistral" zonder blikken of blozen een landcruiser noemen waarin verschillende, praktische details aangebracht zijn die voor het werk heel functioneel zijn.



### Graafmat

Met de Mistral volgen wij de tendens van de aardappelverwerkende industrie om steeds dieper te gaan poten. De poters worden tot op -7 cm onder het maaiveld gepland. Bij forse ruggen betekent dat voor de rooiers een serieuze hoeveelheid grond die moet verwerkt worden. De Mistral is daarom uitgerust met een graafmat, deze zorgt niet alleen voor extra zeefvermogen maar keert ook de productstroom om: de aardappels die onderaan de rug zitten worden dan op een grondbed gelegd en worden daarvoor extra beschermd.

### Rooibek

De schommelende rooibek, met getrokken diabolos, getrokken en geveerde schijven, brede scharen en een breed rooikanaal (1.7m) garandeert een perfecte opname, ook bij hogere rijnsnelheden en natte grond.

### Vlakstelling

Voor gebieden met hellingen beschikt de Mistral over een vlakstelling, die naar wens zelfs automatisch werkt. Met een sensor wordt de helling van de machine gemeten en met twee cilinders wordt de machine vlak gesteld. De aardappels zullen niet naar een kant van de machine lopen, en het volledige zeefoppervlak wordt gebruikt. De schommelende rooibek blijft onder alle omstandigheden toch de ruggen volgen.



### Motor

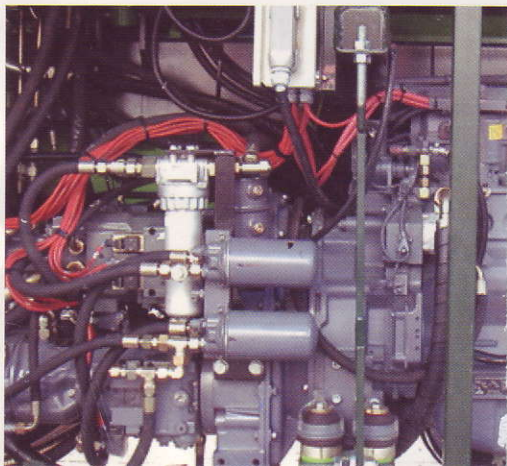
Capaciteit is de "groene" draad die door de hele machine loopt. De basis hiervoor ligt bij de aandrijving: een forse zes cilinder motor. Het reinigingsvermogen van de machine op zich is heel hoog, en om dat optimaal te kunnen benutten, beschikt de motor over een ruim vermogen van 303 pk. Daardoor is de volledige capaciteit van de machine altijd beschikbaar. De motor is volledig elektronisch aangestuurd, waardoor er brandstof kan bespaard worden en de motor beschermd kan worden. Doordat de motor op manshoogte naast de machine geplaatst is en filters makkelijk toegankelijk zijn, is onderhoud een fluitje van een cent. De stabiliteit blijft gewaarborgd door het lage zwaartepunt.

### Vierwielsturing

Bij veel machines is wendbaarheid een heikel punt. Niet bij de Mistral, die door de vierwielsturing en -aandrijving werkelijk in elk hoekje van het perceel kan manoeuvreren. De Mistral voelt zich ook op kleine percelen als een vis in het water.

De draaihoek van de voorwielen is maximaal 45 graden, de achterwielen kunnen 15 graden draaien.

Daarbij hebben de voorwielen een grote casterhoek, en sturen de achterwielen volgens het Ackerman principe waardoor de wrijving bij draaien verminderd en de draaicirkel verkleind worden.





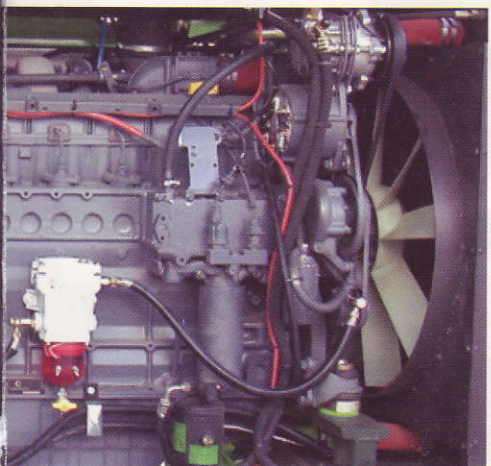
## Dubbellucht

De machine staat hoog op de wielen en heeft daardoor een hoge bodemvrijheid. Door de hoge smalle wielen vooraan en de cultuurwielen rechts achter (optie) kan de rug beschermd worden zonder te grote insporing, ook bij het doorsteken. Kortom, dit alles staat garant om onder de zwaarste omstandigheden toch door te kunnen gaan; en dat zonder rugbeschadigingen. Daarbij blijft de machine binnen de wettelijke grenzen betreffende transportbreedte.



## Bovenste egelband

Boven aan de elevator komt het product op een dwarsegelband terecht voor een laatste schoning. Deze egelband met een dubbele afstrijkrol en verstelbare helling zorgt voor een laatste schoning, intensief maar beschermend voor de aardappels.



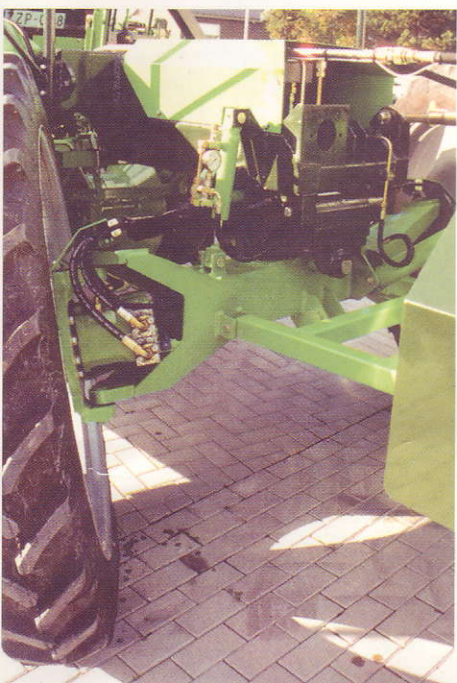
## Bunker

De Mistral beschikt standaard over een grote bunker van ongeveer 6 ton inhoud. De bunker heeft een lattenbodem en kan snel gelost worden. Om de aardappels te beschermen tegen beschadigingen door te grote valhoogtes, is er in de bunker een rubberen opvangkussen bevestigd. De aardappels zullen daardoor nooit op de stalen bunkerbodem vallen. De automatische knik in de leestafel legt de aardappels met minimale valhoogte neer in de bunker.



## Verstelling vooras

De vooras kan zijdelings hydraulisch verschoven worden. Hierdoor heeft men een ideale schaar-tot-rug verstelling en voorkomt men gekneusde of gesneden aardappels.



## Verder is de Mistral standaard uitgerust met de volgende zaken:

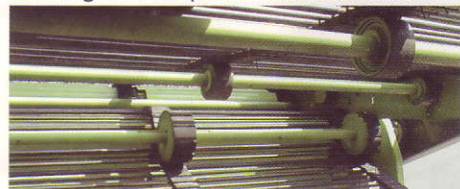
### Klapper

De Mistral is standaard uitgevoerd met een twee-rijige loofklapper met zijafvoer die voorzien is van een ruggenvorm. Bij het rooien is er dus een minimum hoeveelheid loof over, dat anders verstoppingen en moeilijk afscheiden zou kunnen veroorzaken. Door voor de wielen te klappen, wordt al het loof meegeklapt.



### Steekonafhankelijk aandrijving

De aandrijving van de matten na de graafmat gebeurt met een steekonafhankelijke aandrijving. Het verleggen van een mat, met een andere steek, wordt hierdoor een zeer eenvoudige klus. De aandrijfwielen moeten niet meer vervangen worden, en de tractie op de aandrijving blijft door het rubberen gerild loopvlak toch behouden.



### Trillers

In de rooimatten zitten hydraulische excenter trillers, die zorgen voor een trilling in de matten met een lage amplitude en een hoge frequentie: de grond wordt uitgetrild, de aardappels worden echter niet beschadigd door het schudden.





## De Opties:

De Mistral moet in veel verschillende omstandigheden en gewassen zijn werk kunnen doen. Om aan deze opdracht te kunnen voldoen, is de Mistral leverbaar met een groot aantal opties, die de multifunctionaliteit van de machine nogmaals onderstrepen.

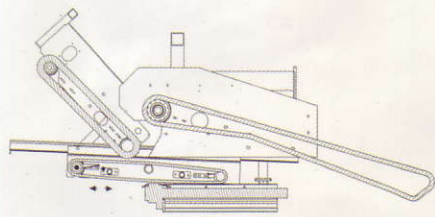
## Axiaalrollen

Standaard is de machine voorzien van een egelband. Deze manier van loof- en grondafschrijving is meestal heel effectief. Echter onder bepaalde zware omstandigheden is het noodzakelijk om een axiaalrollenset in te kunnen zetten. Als optie is een axiaalrollenset met 20 rollen leverbaar. Het axiaalset kan ook uitwisselbaar zijn met de egelband, zodat in no-time de machine om te zetten is van zware naar lichte omstandigheden en weer terug.



## Varioweb

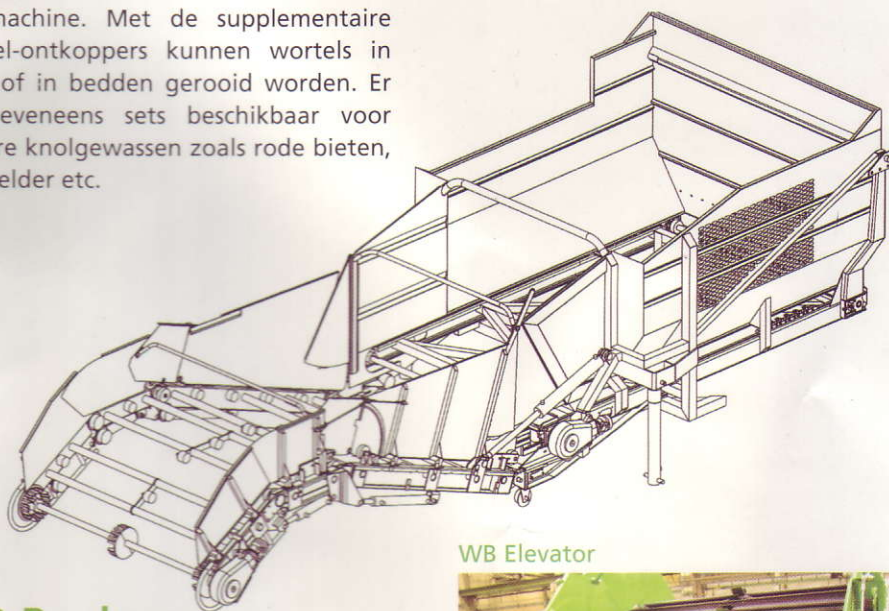
Voor de mensen die veel van perceel wisselen of die in bonte of steenrijke grond moeten werken, is een uitwisselbaar set vaak niet voldoende. Daarom kan de Mistral uitgerust worden met het unieke Varioweb systeem. Hierbij zitten egelband en axiaalrollenset in één unit, waarbij de intensiteit van de axiaalrollen traploos vanuit de cabine kan worden ingesteld, tot zelfs het volledig omzeilen van de axiaalrollen in droge omstandigheden.



Varioweb

## Wortelen, uien en andere gewassen

Om de machine optimaal in te kunnen zetten, is het nodig ook andere gewassen dan aardappels te kunnen rooien. Het uienset dat leverbaar is op de rooier zorgt ervoor dat er in één seizoen naast aardappels ook uien geladen kunnen worden. Aan het einde van het seizoen kan de inzet van de machine worden verlengd door wortelen te rooien met de machine. Met de supplementaire wortel-ontkoppers kunnen wortels in rijen of in bedden gerooid worden. Er zijn eveneens sets beschikbaar voor andere knolgewassen zoals rode bieten, knolselder etc.



WB Elevator

## WB-Bunker

Naast een gewone bunker, kan de Mistral ook over een zogenaamde WB-bunker beschikken. Een WB (Wagenrooier-Bunker) heeft als eigenschap dat deze in een naastrijdende wagen te lossen is, terwijl de machine gewoon doorgaat met rooien. Dit levert dus een direct voordeel op voor de gebruiker: de machine kan alle beschikbare tijd (rooibare dagen) gebruiken voor het daadwerkelijk rooien van aardappels. Er is geen tijd meer nodig voor het lossen van de bunker, wat ten koste gaat van het rooiwerk zelf. De ingenieuze manier waarop dit probleem is opgelost voorkomt ook direct beschadigingen aan de aardappel. Doordat de bunkertop op drie plaatsen gearticuleerd is kan de bunkertop tot ver in de naastrijdende wagen zakken. Het product wordt met minimale valhoogte heel voorzichtig en snel overgeladen.



## Tractie- en Drivecontrol

In optie kan de Mistral uitgerust worden met een Tractiecontrole systeem, dat voorkomt dat wielen doorslippen door een perfecte verdeling van het vermogen naar de aangedreven wielen. Daarnaast is Drivecontrol beschikbaar, dat zorgt voor een minimaal motortoerental en minimale oliedrukken afhankelijk van de belasting: minder slijtage en minder brandstofverbruik en geluidsproductie!



## Overige Opties:

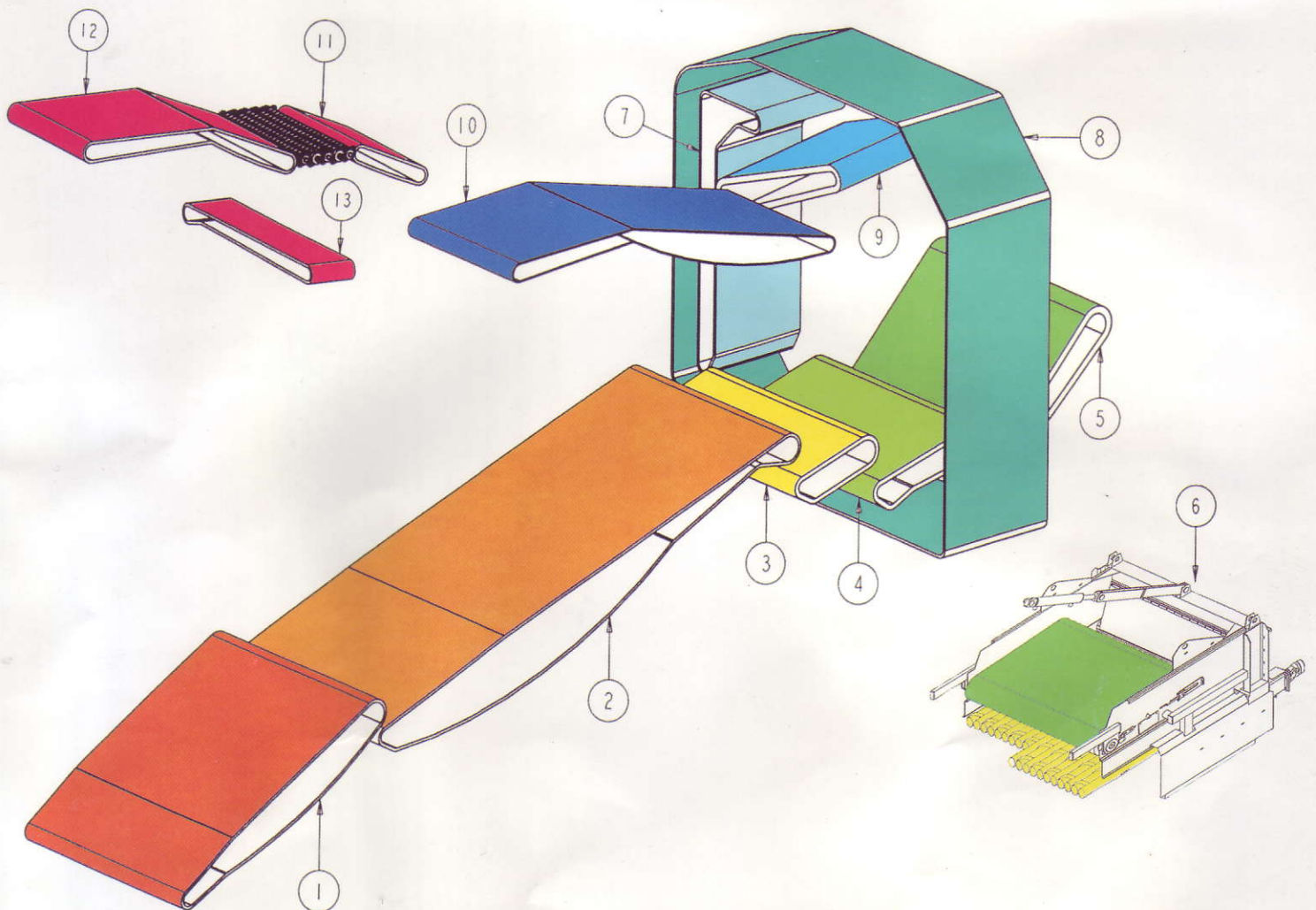
- Centrale smeerinrichting
- Kettingsmering voor de bunker
- Automatische hoekverstelling egelband
- Camera's
- Airco in cabine
- Luchtcompressor
- Tractiecontrole en Drivecontrol
- Uienopraapset

## Overzichtelijk dashboard





## De Productstroom in de Mistral



- 1) Graafmat, steek 35/40/43/50, 1670 mm breed, aandrijving met sprockets
- 2) Rooiat, steek 36/40/43, PVC of naakt, met berubberde loofrol, universele aandrijving, inclusief 3 hydraulische trillers
- 3) 3e korte mat, berubberd, 36/40/43 met loofrol
- 4) 4e korte mat, berubberd met C-lip, 36/40/42, als toevoerband naar egelband resp. rollentafel
- 5) Egelband, standaard V steek 50, 1650 mm breed, hydraulisch aangedreven. Optie: Rollentafel met 20 rollen, eventueel uitwisselbaar met egelband
- 6) Optionele rollentafel met toevoerband, 20 rollen, standaard berubberd, geleverd met een extra hydraulische pomp

- 7) Binnenophaalband elevator met zeil
- 8) Ringelevator, N35, 900 mm breed
- 9) 2e egelband (bovenste), dwars, met afrijkrol om product af te voeren en kluitenaafvoerband
- 10) Leestafel, voor het definitief uitlezen van de aardappelstroom, max 4 personen
- 11) Optionele sorteerrollen voor het verwijderen van ondermaatse aardappels en kleine overgebleven kluitjes
- 12) Bunkertoevoerband, zakt zeer diep in de bunker om valhoogte te beperken, standaard automatisch zakken en stijgen
- 13) Krielaafvoerband onder sorteerrollen



## Eenvoudige controle

De Mistral is uitgerust met een geavanceerd systeem gebaseerd op CAN-bus, waarmee de gehele machine continu in de gaten gehouden kan worden met een scherm. Zo kan de machine altijd op topcapaciteit gereden worden. Met behulp van een eenvoudige draaiknop zijn de bandsnelheden zeer snel instelbaar. Tractiecontrole en Drivecontrole zijn leverbaar, om brandstof te kunnen besparen, bij een maximale tractie.



# De Mistral, laat een nieuwe wind waaien over aardappelland!

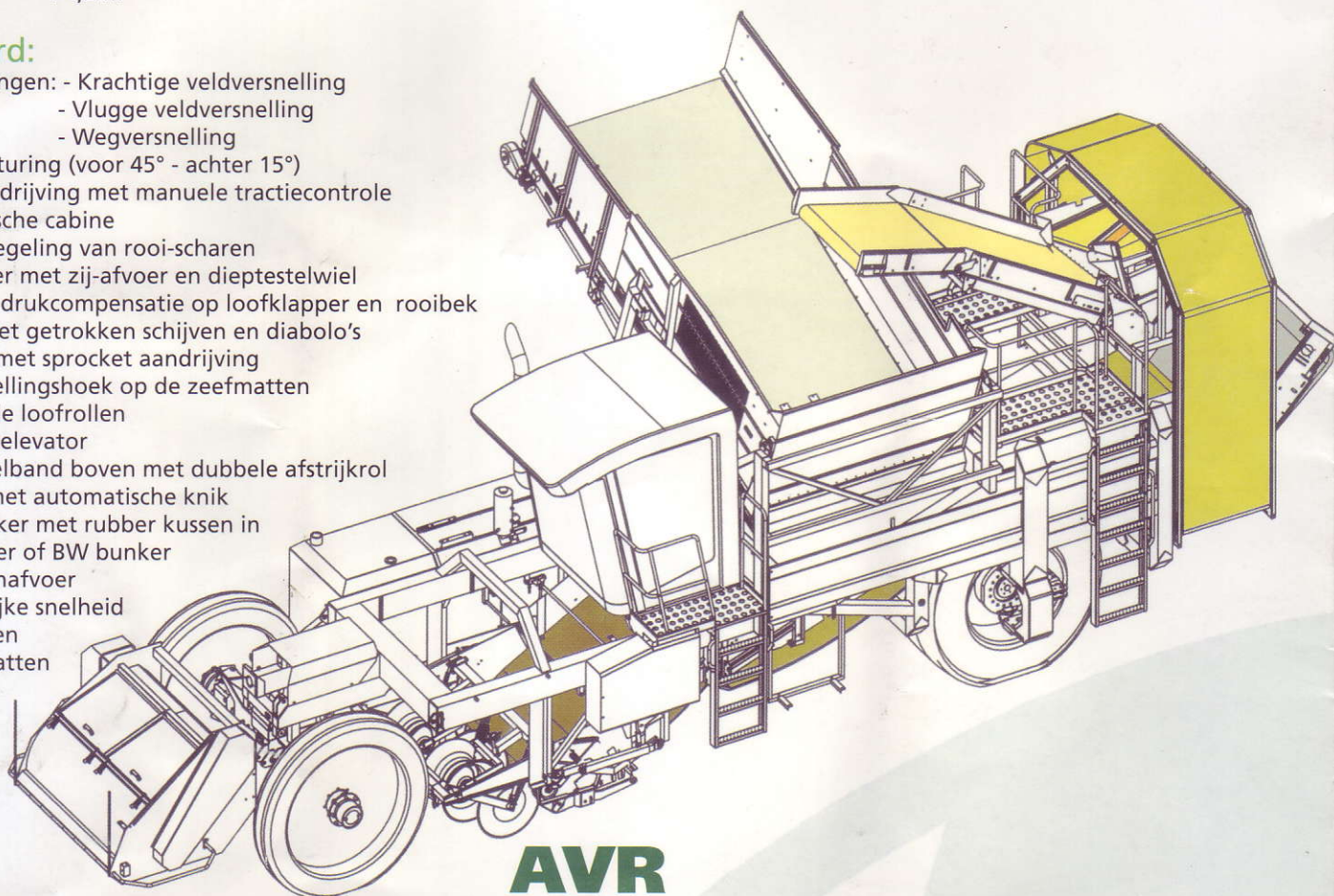
## Technische specificaties:

Motor	: 303 Pk
Banden	: voor 270/95 R48
	: achter rechts 800/65 R32 of 2x320/90 R46
	links 900/55 R32
Lengte	: 12,7 m
Breedte	: 3,35 m of 3,5 m met cultuurwielen
Hoogte	: 4 m
Rijenafstand	: 2 x 75/90 cm
Bunkerinhoud	: 6 ton voor B, 5,5 ton voor WB
Loshoogte	: 4,2 m



## Standaard:

- 3 versnellingen: - Krachtige veldversnelling
- Vlugge veldversnelling
- Wegversnelling
- 4-wiel besturing (voor 45° - achter 15°)
- 4-wiel aandrijving met manuele tractiecontrole
- ergonomische cabine
- traploze regeling van rooi-scharen
- loofklapper met zij-afvoer en dieptestelwiel
- instelbare drukcompensatie op loofklapper en rooibek
- rooibek met getrokken schijven en diablo's
- graafmat met sprocket aandrijving
- geringe hellingshoek op de zeefmatten
- berubberde loofrollen
- brede ringelevator
- vlakke egelband boven met dubbele afstrijkrol
- leestafel met automatische knik
- grote bunker met rubber kussen in bunkervloer of BW bunker met wagenafvoer
- afzonderlijke snelheid graafmat en overige matten



## AVR bvba

Meensesteenweg 545,  
8800 Roeselare, België  
Telefoon +32 (0)51 245566  
Fax +32 (0)51 229561  
E-mail info@avr.be  
www.avr.be

AVR is al jaren een toonaangevende leverancier van machines voor de aardappelteelt. Daarbij ligt de nadruk op pootbed-bereiding, frezen, loofklappen en het rooien van aardappels, maar ook van andere knolgewassen. AVR onderscheidt zich daarin vooral door constante productinnovatie en door intensieve samenwerking met de eindgebruikers. Daarom produceren wij marktgericht en leveren machines af die volledig afgestemd zijn op de noden van de moderne akkerbouwer. Wij helpen zo bij het optimaliseren van het bedrijfsrendement.

Uw Dealer:

